



Mitsubishi L200 (с бампером) усиленный 2015

Паспорт



Фаркоп арт. TCU00113
TCU00113N*
TCU00225 (не оцинкованный)

TCU00113N* - обозначение комплектации фаркопа
с нержавеющей шаром

www.tcc-tuning.ru  info@tcc-tuning.ru

**Mitsubishi L200 усиленный
(с бампером) 2015
фаркоп**

Схема установки

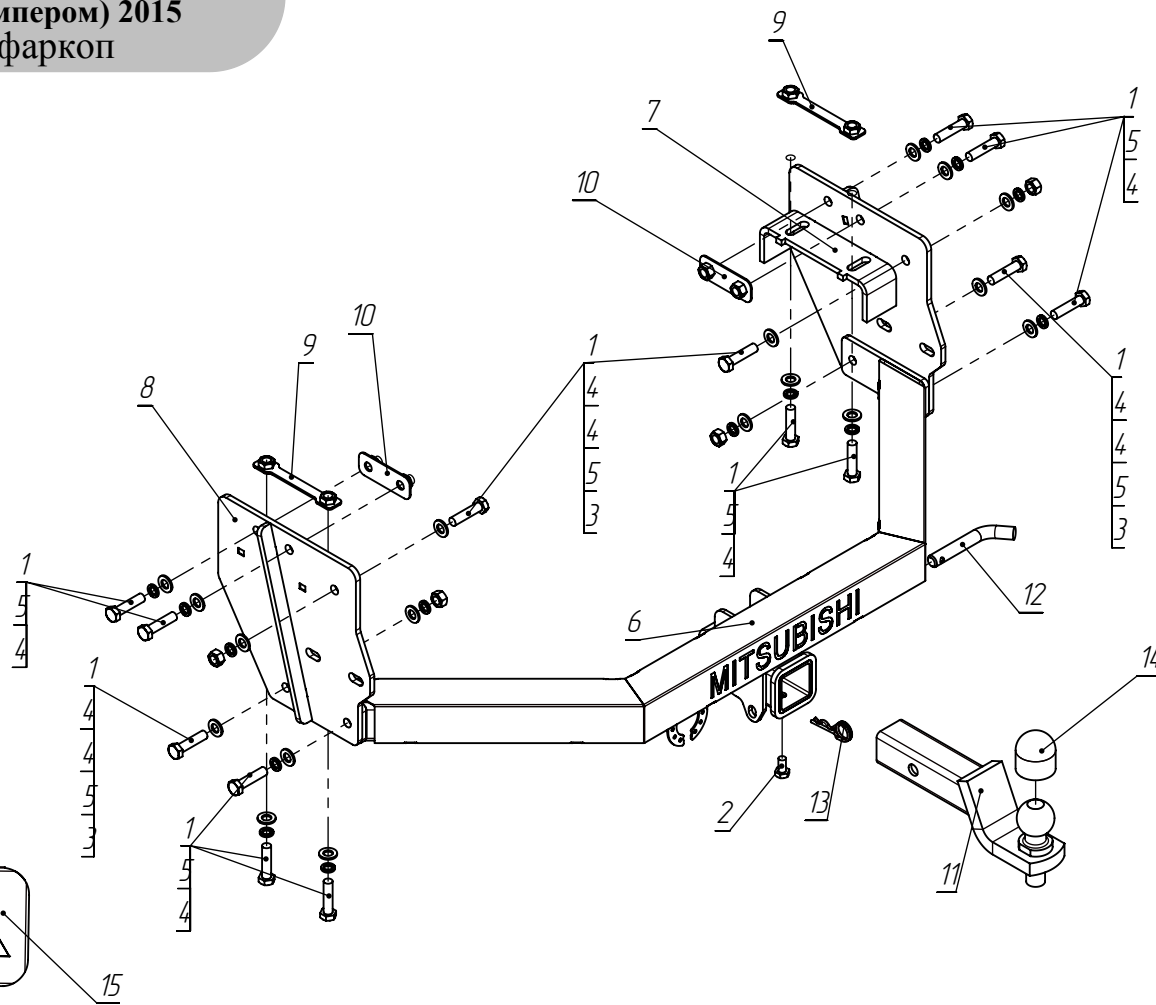
арт. TCU00113, 225

Комплектация товара

Фаркоп	1 к-т.
Монтажный комплект	1 шт.
Инструкция по установке	1 шт.
Рекомендации по уходу, гарантийный талон	1 шт.

Спецификация (монтажный комплект)

Поз	ОБОЗНАЧЕНИЕ	К-ВО
1	Болт M12x50	14
2	Болт M10x20	1
3	Гайка M12	4
4	Шайба ϕ 12	18
5	Шайба гровер ϕ 12	14
6	Балка (2116СБ)	1
7	Кронштейн правый (2117СБ)	1
8	Кронштейн левый (2117СБ-01)	1
9	Закладная (1424СБ)	2
10	Закладная (2120СБ)	2
11	Крюк в сборе	1
12	Палец	1
13	Шплинт пружинный	1
14	Колпачек на шар	1
15	Заглушка фаркопа Mitsubishi	1
16		1



Инструкция по установке

1. Демонтируйте бампер и противооткатный брус.
2. Вложите в левый и правый лонжероны закладные (поз.9 и поз.10).
3. Прикрутите левый и правый кронштейны крепления к лонжерону (поз.8 и поз.7) к закладным (поз.9 и поз.10) через штатные отверстия в лонжеронах при помощи болтов (поз.1).
4. Закрепите бампер на ранее установленные кронштейны (поз.8 и поз.7).
5. Закрепите балку (поз.6) на установленные кронштейны при помощи болтов (поз.1).
6. Отрегулируйте положение всех установленных элементов на а/м и окончательно затяните болты.
7. Подключите электрику.

Назначение:

Тягово-сцепное устройство предназначено для шарнирной сцепки легкового автомобиля с буксировочным прицепом.

Устройство обеспечивает сцепку легкового автомобиля с прицепами различных марок.

Допустимая полная масса прицепа - 2500 кг.

Вертикальная нагрузка на шар -100кг.

Эксплуатация, ТО, требования безопасности:

Не допускается буксировка прицепов со скоростью более 80 км/час.

Технической обслуживание изделия заключается в периодическом осмотре, подтяжке болтовых соединений, смазке сцепного шара любой консистентной смазкой непосредственно перед зацеплением прицепа.

Рекомендуется использовать прилагаемый колпачок для защиты сцепного шара без зацепленного прицепа.

Регламентные работы выполнять по единым регламентам автомобиля.

Подтяжку болтовых соединений и проверку геометрии сцепного шара изделия проводить при техническом обслуживании автомобиля.

При установке и техническом обслуживании необходимо соблюдать требования техники безопасности для соответствующих работ.

Быстросъемная система крепления шарового узла предусматривает зазор 1мм между трубой шара и посадочной трубой с каждой стороны для обеспечения легкости установки и снятия шара фаркопа. В связи с этим люфт шарового узла не является браком. Для исключения люфта в комплекте с фаркопом прилагается болт М10х20.

Гарантийные обязательства:

ООО "Компания ТСС" гарантирует безотказную работу изделия в течение 12 месяцев со дня продажи, при условии его эксплуатации в полном соответствии с настоящим руководством.

Предприятие не несет ответственности за безопасность и надежность работы изделия при внесении потребителем изменений в его конструкцию.

Рассмотрение претензий к продукции производится при наличии отметки о продаже, заверенной штампом организации, продавшей изделие, и подписью продавца.

Наклейку с серийным номером сохранять до окончания гарантийного срока.