

# ОСЬ С ТОРМОЗОМ PLUS

1000 кг, 100 x 4

## Технические данные

**Модель:** PLUS

Тип оси: В 850-10

Нагрузка на ось: 1000 кг (одинарная ось)  
2000 кг (тандем)

Колесный тормоз: 2051

Ось: шестигранная  
резино-жгутовая

Рычаг: 158 мм

Присоединительный

размер колеса: 100 x 4

Подшипник: **компактный**





Диаметр центрального  
отверстия диска: не менее 57 мм



**AAA = AL-KO Automatic Adjustment**

(автоматическая регулировка тормозных колодок)

## Программа поставки

Размер С (мм)	Размер А (мм)	Одинарная ось Ось в сборе Колесные болты (сферические) M12 x 1,5		Передняя ось тандема Ось в сборе Колесные болты (сферические) M12 x 1,5		Задняя ось тандема Ось в сборе Колесные болты (сферические) M12 x 1,5			 		
		без AAA	с AAA	без AAA	с AAA	без AAA	с AAA				
1200	750	200 320 51	200 588 01	200 320 53	200 588 29	200 320 55	200 588 57	39	-	25	10
1250	800	200 321 51	200 588 02	200 321 53	200 588 30	200 321 55	200 588 58	39	-	25	10
1300	850	200 322 51	200 588 03	200 322 53	200 588 31	200 322 55	200 588 59	39	-	25	10
1350	900	200 323 51	200 588 04	200 323 53	200 588 32	200 323 55	200 588 60	40	-	25	10
1400	950	200 324 51	200 588 05	200 324 53	200 588 33	200 324 55	200 588 61	40	-	25	10
1450	1000	249 148	200 588 06	249 148 03	200 588 34	249 148 05	200 588 62	40	-	25	10
1490	1040	200 325 51	200 588 07	200 325 53	200 588 35	200 325 55	200 588 63	40	-	25	10
1520	1070	200 326 51	200 588 08	200 326 53	200 588 36	200 326 55	200 588 64	40	-	25	10
1550	1100	267 046	200 588 09	267 046 03	200 588 37	267 046 05	200 588 65	40	-	25	10
1600	1150	200 327 51	200 588 10	200 327 53	200 588 38	200 327 55	200 588 66	40	-	25	10
1650	1200	267 047	200 588 11	267 047 03	200 588 39	267 047 05	200 588 67	40	-	25	10
1670	1220	200 328 51	200 588 12	200 328 53	200 588 40	200 328 55	200 588 68	41	-	25	10
1700	1250	267 048	200 588 13	267 048 03	200 588 41	267 048 05	200 588 69	41	-	25	10
1760	1310	200 329 51	200 588 14	200 329 53	200 588 42	200 329 55	200 588 70	41	-	25	10
1800	1350	200 330 51	200 588 15	200 330 53	200 588 43	200 330 55	200 588 71	41	-	25	10
1850	1400	267 049	200 588 16	267 049 03	200 588 44	267 049 05	200 588 72	41	-	25	10
1900	1450	200 331 51	200 588 17	200 331 53	200 588 45	200 331 55	200 588 73	42	-	25	10
1950	1500	267 050	200 588 18	267 050 03	200 588 46	267 050 05	200 588 74	42	-	25	10
1980	1530	200 332 51	200 588 19	200 332 53	200 588 47	200 332 55	200 588 75	42	-	25	10
2000	1550	267 051	200 588 20	267 051 03	200 588 48	267 051 05	200 588 76	42	-	25	10
2030	1580	200 333 51	200 588 21	200 333 53	200 588 49	200 333 55	200 588 77	42	-	25	10
2075	1625	200 334 51	200 588 22	200 334 53	200 588 50	200 334 55	200 588 78	42	-	25	10
2120	1670	200 335 51	200 588 23	200 335 53	200 588 51	200 335 55	200 588 79	43	-	25	10
2150	1700	200 336 51	200 588 24	200 336 53	200 588 52	200 336 55	200 588 80	43	-	25	10
2200	1750	200 337 51	200 588 25	200 337 53	200 588 53	200 337 55	200 588 81	43	-	25	10
2250	1800	200 338 51	200 588 26	200 338 53	200 588 54	200 338 55	200 588 82	43	-	25	10
2300	1850	200 339 51	200 588 27	200 339 53	200 588 55	200 339 55	200 588 83	43	-	25	10
2350	1900	200 340 51	200 588 28	200 340 53	200 588 56	200 340 55	200 588 84	43	-	25	10

### Комплект поставки

- ▮ Приваренный кронштейн для тросов
- ▮ Уравнитель для одноосного прицепа
- ▮ Тормозные тросы
- ▮ Колесные болты

### Заказать отдельно для тандема:

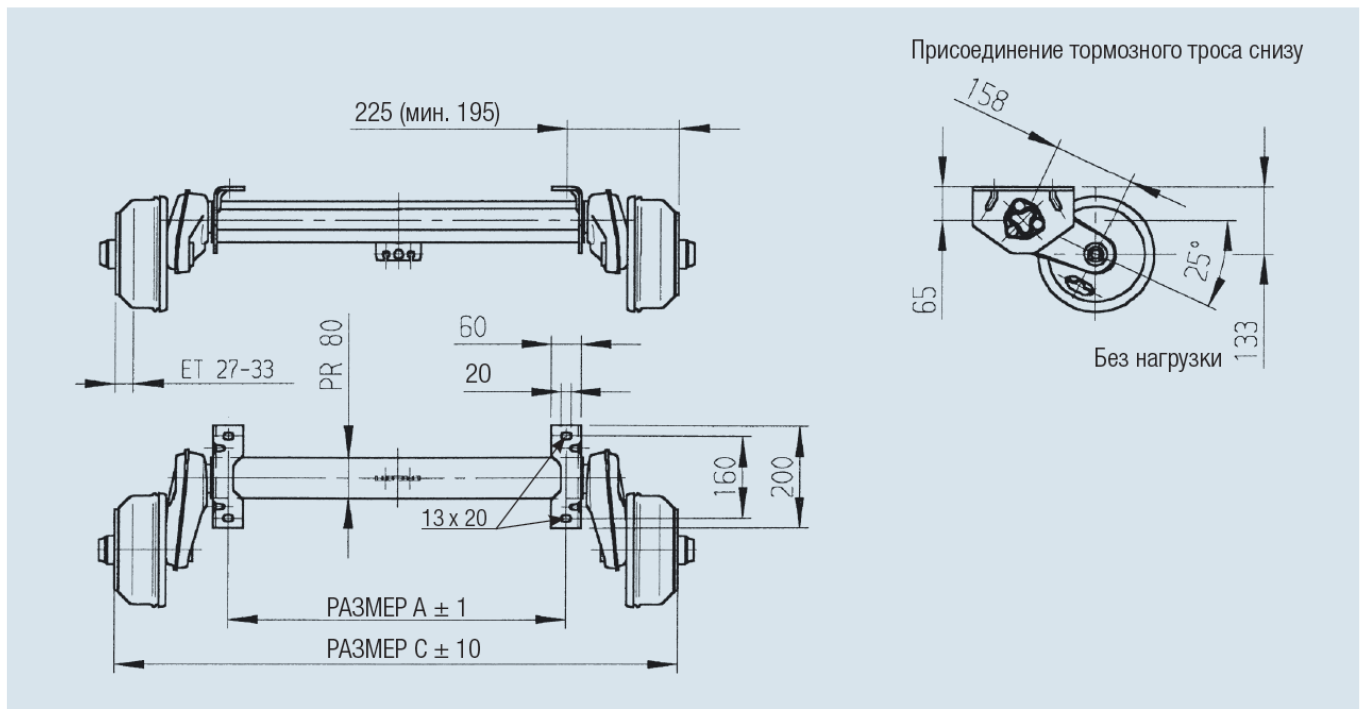
- ▮ Кронштейн для 4 тросов (артикул 249 236)
- ▮ Уравнитель для тандема (артикул 238 576)

### Покрытие поверхности

- ▮ Горячее цинкование опоры оси
- ▮ Колесный тормоз с гальваническим цинкованием и дополнительным желтым хромированием

### Принадлежности

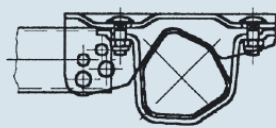
- ▮ Амортизаторы (см. раздел «Содержание»)



### Кронштейны присоединения дышла к оси

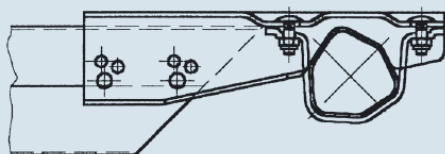
070 / 088,9 / 160 / 170 / 1100

Артикул **247 853**



101 VB / 161 VB

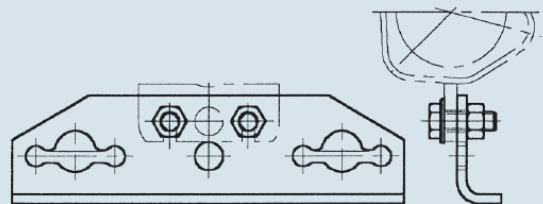
Артикул **249 116**



### Принадлежности для тандема

Кронштейн для 4 тросов (на болтах)

Артикул **249 236**



Уравнитель для тандема

Артикул **238 576**

