



RENAULT Logan 2014 -\*  
Logan Stepway 2018 -\*

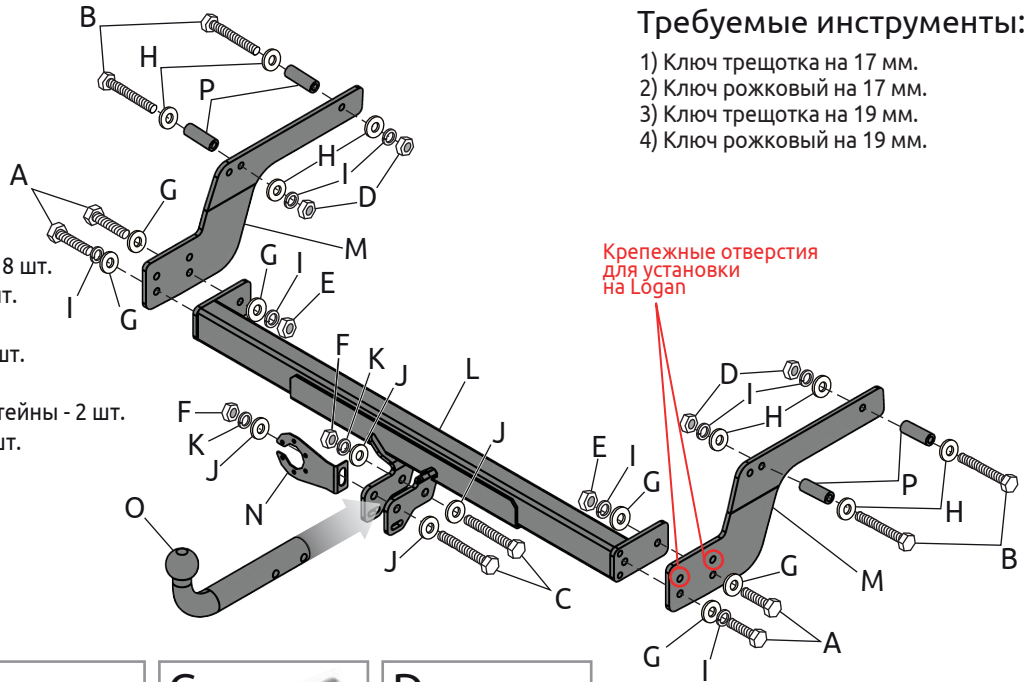
Тягово-цепное устройство (ТСУ)  
ПОЛНОСТЬЮ оцинкованное, тип «А»

\* Подходит на комплектации с указанных годов выпуска по настоящее время

Артикул: RLO-14-991528.00

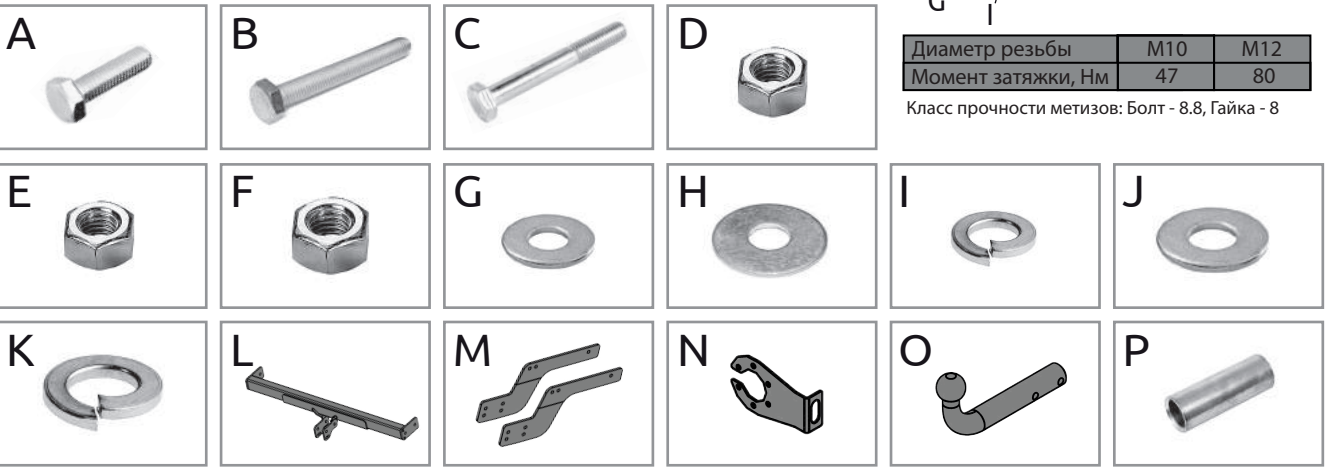
Комплектация:

- A) Болт M10x1,25x40 - 4 шт.
- B) Болт M10x90 - 4 шт.
- C) Болт M12x1,25x80 - 2 шт.
- D) Гайка M10 - 4 шт.
- E) Гайка M10x1,25 - 2 шт.
- F) Гайка M12x1,25 - 2 шт.
- G) Шайба 10 - 6 шт.
- H) Шайба 10 увеличенная - 8 шт.
- I) Шайба 10 гроверная - 8 шт.
- J) Шайба 12 - 4 шт.
- K) Шайба 12 гроверная - 2 шт.
- L) Балка ТСУ - 1 шт.
- M) Правый и левый кронштейны - 2 шт.
- N) Кронштейн розетки - 1 шт.
- O) Крюк тип А - 1 шт.
- P) Втулка ф18x55 - 4 шт.



Требуемые инструменты:

- 1) Ключ трещотка на 17 мм.
- 2) Ключ рожковый на 17 мм.
- 3) Ключ трещотка на 19 мм.
- 4) Ключ рожковый на 19 мм.



Диаметр резьбы	M10	M12
Момент затяжки, Нм	47	80

Класс прочности метизов: Болт - 8.8, Гайка - 8

ТСУ RENAULT Logan / Stepway	Артикул	D(кН)	H(кг)	T(кг)	C(кг)	A(кг)
	RLO-14-991528.00	6,2	75	1540	520/1100*	1500

D= (g\*T\*A)/(T+A) - горизонтальная сила, действующая между тягачом и прицепом; H - статическая вертикальная нагрузка на шар; T - технически допустимая максимальная масса тягача; C - допустимая масса прицепа по данным автопроизводителя (\*для прицепа оборотного тормозами); A - максимальная масса прицепа по данным производителя ТСУ.

Требования к установке:

- выполнять установку в специализированных организациях;
- выполнять установку изделия строго руководствуясь данной Инструкцией по установке;
- запрещается устанавливать изделие на другую марку и модель автомобиля;
- запрещается устанавливать изделие в места не предусмотренные данной Инструкцией по установке;
- запрещается подвергать изделие самостоятельным доработкам.

Технические характеристики:

- тип шара «А»; тип соединения: шаровый;
- диаметр сцепного шара 50 мм.; масса комплекта 16,6 кг.;
- габаритные размеры изделия 1038x707x287 мм.;
- высота установки 350/420 мм. (требование высоты не применяется в случае транспортных средств повышенной проходимости (категории G);
- максимальные углы поворота при установке изделия на ТС составляют: в горизонтальной плоскости + - 60 град., в вертикальной плоскости + - 25 град.

Пространственное положение шарового наконечника регламентировано правилами ЕЭК ООН №55. При установке изделия на ТС расстояние от центра шарового наконечника до вертикальной плоскости проходящей через наиболее удаленную назад крайнюю точку автомобиля составляет не менее 65 мм.

Требования к безопасной эксплуатации:

- не вставлять на изделие и не буксировать авто за изделие;
- не использовать изделие в качестве опоры для домкрата;
- каждые 5 000 км контролировать момент затяжки резьбовых соединений;
- на неасфальтированном покрытии заявленные производителем показатели по допустимым нагрузкам сокращаются в 2 раза, а скорость не более 30 км/ч;
- изделие не предназначено для установки багажных платформ с креплением непосредственно на шар.

СВИДЕТЕЛЬСТВО О ПРИЕМКЕ

Дата упаковки \_\_\_\_\_

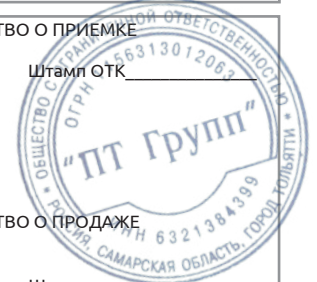
Штамп ОТК \_\_\_\_\_

СВИДЕТЕЛЬСТВО О ПРОДАЖЕ

Дата продажи \_\_\_\_\_

Штамп магазина \_\_\_\_\_

Гарантийный срок 24 месяца с даты розничной продажи.  
Сохраняйте паспорт изделия в течение всего гарантийного срока.



# Инструкция по установке

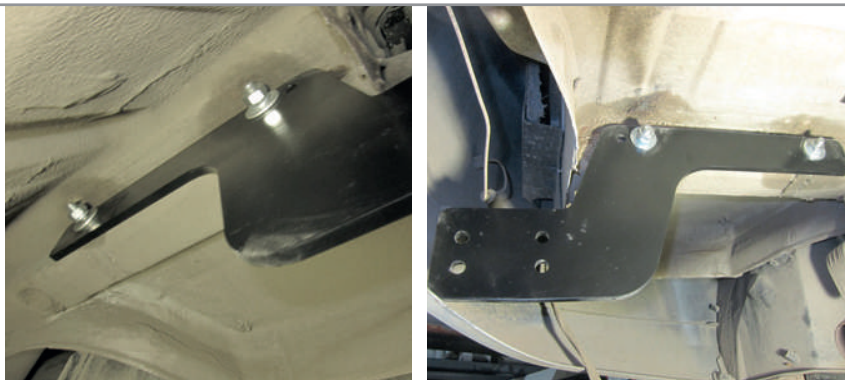
**ШАГ 1.** Отыщите в задних лонжеронах технологические отверстия. Вставьте в них болты M10x90 с надетой на болты шайбой 10 увеличенной и втулкой. На фото показана правая сторона автомобиля. Аналогично сделайте слева.



**ШАГ 2.** Установите кронштейны, совместив отверстия в кронштейнах и в лонжеронах, Закрепите кронштейны с помощью гаек M10 через шайбы 10 и гроверы 10.

**Кронштейны устанавливаются гибом к центру автомобиля.**

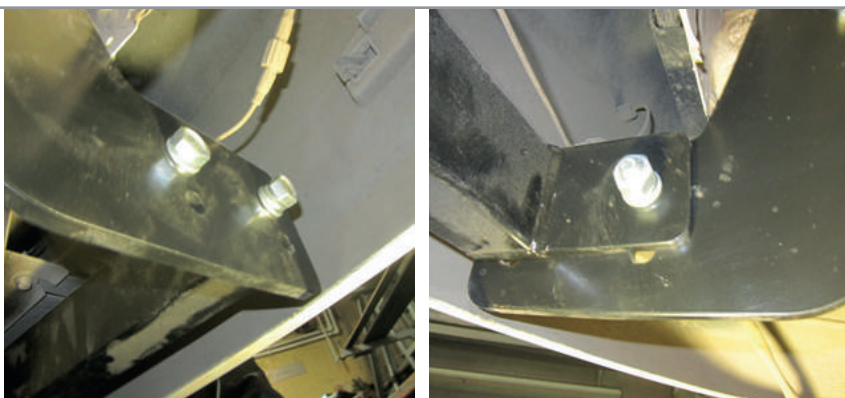
**Соединения не затягивать.**



**ШАГ 3.** Установите балку ТСУ с помощью болтов M10x1,25x40 через шайбы 10 с помощью гаек M10x1,25.

**Верхние отверстия кронштейнов для установки на Logan, нижние отверстия для установки на Logan Stepway.**

Выровняйте балку ТСУ относительно бампера автомобиля и затяните все соединения.



**ШАГ 4.** Зафиксируйте положение крюка и подракетника, соединив их отверстия с отверстиями на «ушах» балки и закрепив их болтами M12x1,25x80, шайбами 12, шайбами 12 гроверными и гайками M12x1,25.

Установка завершена.



Производитель гарантирует соответствие изделия характеристикам, указанным в паспорте, в течение гарантийного срока, при соблюдении требований по установке и эксплуатации.

Гарантия не распространяется на случаи, когда дефекты возникли по вине потребителя или третьих лиц, в результате нарушения правил транспортировки, хранения, монтажа, эксплуатации, а так же внесения изменений и доработок в конструкцию.

Производитель не несёт ответственности за нанесение ущерба имуществу третьих лиц в результате неправильного хранения и эксплуатации изделия.

**телефон службы технической поддержки**  
**8 (800) 555 20 90**  
(звонок по России бесплатный)

[www.ptuning.ru](http://www.ptuning.ru)