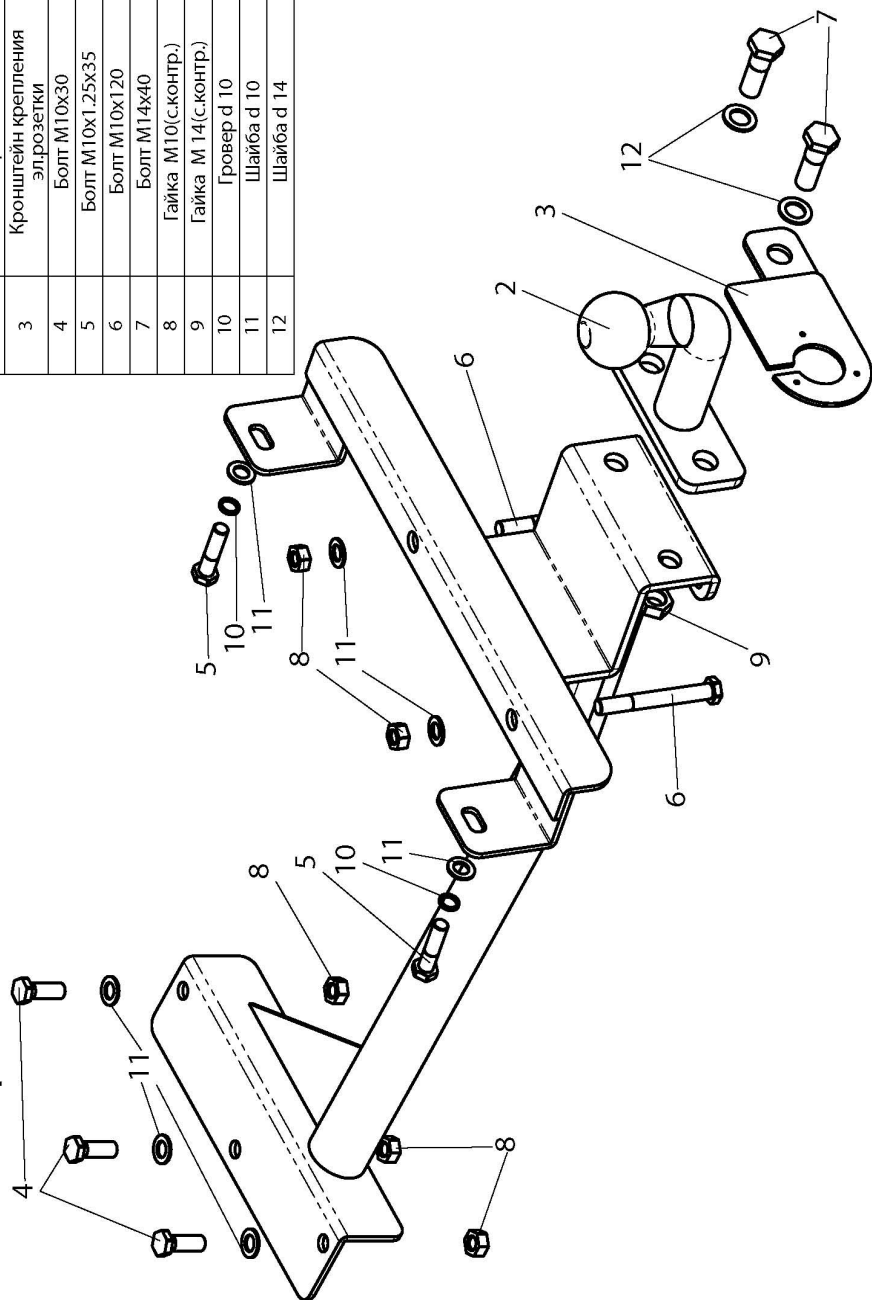


Фаркоп "ЛИДЕР" VAZ-02FC Схема сборки

Поз.	НАИМЕНОВАНИЕ	К-во
1	Балка ТСУ	1
2	Шар SH07FC	1
3	Кронштейн крепления эл.розетки	1
4	Болт М10х30	3
5	Болт М10х1,25х35	2
6	Болт М10х120	2
7	Болт М14х40	2
8	Гайка М10(с.контр.)	5
9	Гайка М14(с.контр.)	2
10	Гровер d 10	2
11	Шайба d 10	7
12	Шайба d 14	2



(VAZ-02FC) BA3 1119 , 2192 (КАЛИНА/КАЛИНА 2) хетчбек	Артикул	D(кН)	S(кг)	T(кг)	C(кг)
	VAZ-02FC	6,2	50	1515	1100
<p>D = $g \cdot TC/T+C$ (горизонтальная сила, действующая между тягачом и прицепом) S — статическая вертикальная нагрузка на шар ТСУ T — технически допустимая масса тягача</p>		<p>C — масса, передаваемая на грунт осью или осями прицепа с центрально расположенной осью, когда он сцеплен с тягачом и загружен до технически допустимой максимальной массы</p>			

Тягово-сцепное устройство (VAZ-02FC) для **BA3 1119 , 2192** предназначено для сцепки легкового автомобиля с буксируемым прицепом полной массой **до 900 кг**, скорость автопоезда **не должна превышать 80 км/час.**

Технические характеристики ТСУ соответствуют **ГОСТ Р 41.55-2005** (Правила ЕЭК ООН №55) «Единообразные предписания, касающиеся механических сцепных устройств. Состав транспортных средств».

Изготовитель постоянно совершенствует ТСУ, поэтому *некоторые конструктивные изменения и изменения в комплектации могут быть не отражены в настоящем издании.*

1. ТЕХНИЧЕСКИЕ ДАННЫЕ

Тип соединения: шаровой Диаметр сцепного шара: 50 мм Масса комплекта ТСУ: 8,4 кг

2. КОМПЛЕКТ ПОСТАВКИ

ТСУ (VAZ-02FC) для BA3 1119 ,2192.....1 шт.
 Пакет электропроводки1 шт.
 Пакет комплектующих.....1 шт.
 Руководство по эксплуатации.....1 шт.

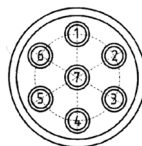
3. МОНТАЖ ТСУ

Установка ТСУ должна осуществляться только в сервисных центрах, имеющих лицензию на данный вид работ. Перед установкой ТСУ внимательно ознакомьтесь с настоящей инструкцией. Предварительно очистите резьбовые соединения от краски (при необходимости).

Внимание : все болтовые соединения , при установке , изначально не затягивать !

- Перед тем, как произвести монтаж ТСУ, автомобиль необходимо установить на смотровой яме, отсоединить аккумуляторную батарею, затормозить автомобиль стояночным тормозом, под колеса положить упоры.
- Работу по монтажу должны производить два человека, соблюдая меры предосторожности.
- Расположить ТСУ вдоль продольной оси автомобиля таким образом, чтобы отверстия кронштейнов совпали со штатными отверстиями в усилителе задней панели. Болтами М10х1.25х25 (5) закрепить ТСУ на автомобиле
- Используя ТСУ как кондуктор рассверлить три штатных отверстия сверлом d10.5 в нише для запасного колеса. Закрепить кронштейн болтами М10х25 (4) к нише запасного колеса .
- Используя ТСУ как кондуктор просверлить два отверстия сверлом d10.5 в усилителе задней панели автомобиля
- Болтами М10х120 (6) закрепить ТСУ к усилителю задней панели автомобиля.
- Произвести окончательную затяжку болтов и гаек с моментом 30 —50 н.м;
- Пробить в резиновой заглушке пола багажника отверстие и пропустить в него провода от штепсельного разъема ТСУ.
- Установить на ТСУ съемный шар (2) и штепсельный разъем (ШР).
- Подсоединить жгут проводов от ШРа к электропроводке автомобиля **согласно рис 1.**
- Подсоединить аккумуляторную батарею и проверить действие сигналов.

Рис. 1 (схема подключения электропроводки):



Контакт	1(L/1)	3(31/3)	4(R/4)	6(54/6)	7(58L/7)
Назначение	Левый поворот	Масса	Правый поворот	Стоп-сигнал	Габарит