

Трио Сервис

 Верт/Гориз нагрузка на шар: **75/1500**

 Доп. Электрика : **требуется**

 Тип шара/Код : **A**

 Кузов : **внедорожник**

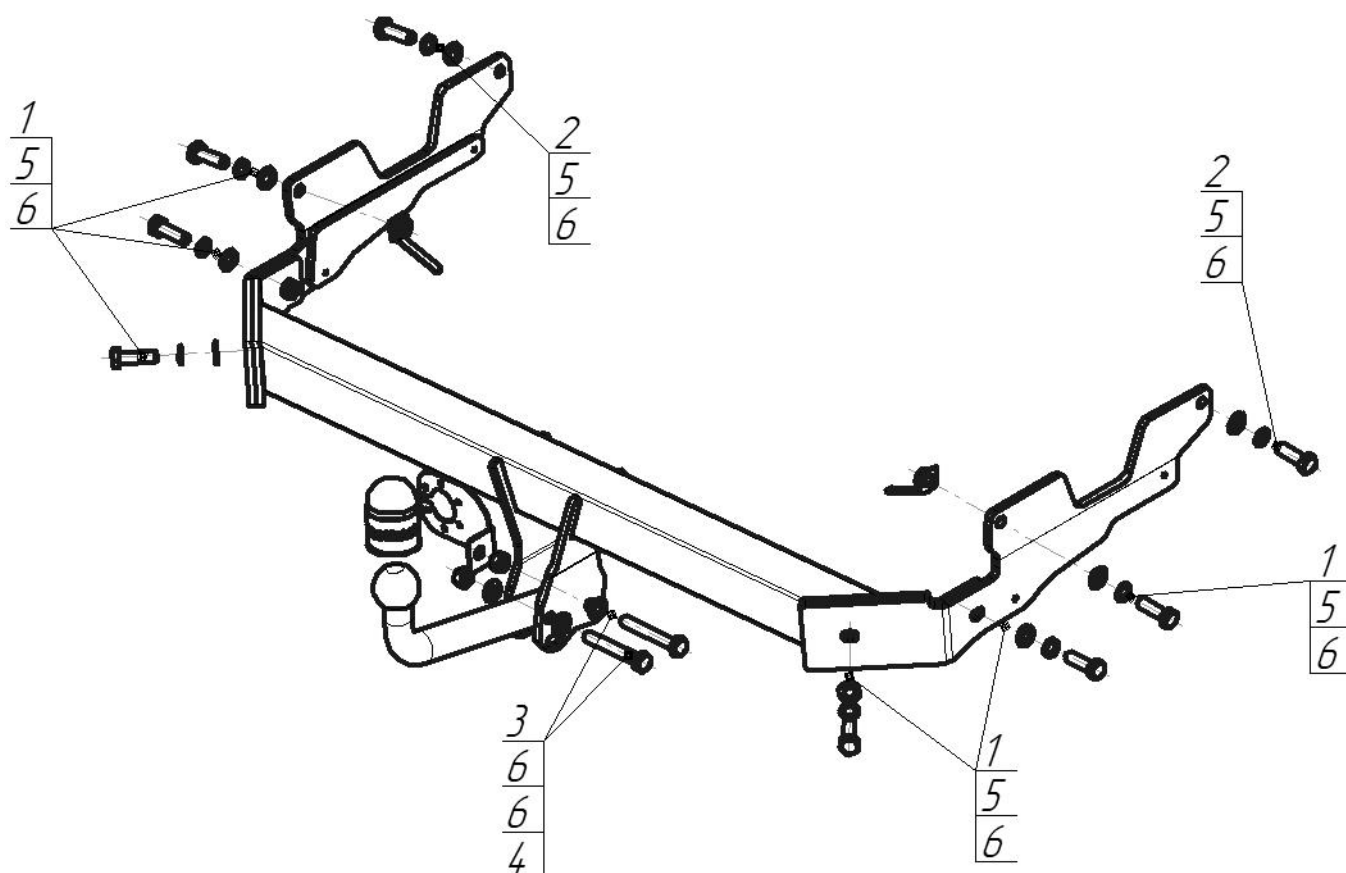
 Тип двигателя : **бензиновый**

 Привод : **на все колеса**







 Объем двигателя : **2.0, 2.5**

 Особенности : **НЕ требуется вырез в бампере**


Марка	Модель	Объём	Год выпуска	Марка	Модель	Объём	Год выпуска
Mazda	CX-5	2.0, 2.5	2012-н.в.				



### Комплект крепежа

1		Болт DIN 933 – 8.8 12x1,75x40	6 шт	4		Гайка DIN 982 M12x1,25 самоконтрящаяся	2 шт
2		Болт DIN 961 - 8.8 M12x1,25x40	2 шт	5		Шайба Гровера DIN 127 M12	8 шт
3		Болт M12x1,25x80	2 шт	6		Шайба DIN 125 M12	12 шт

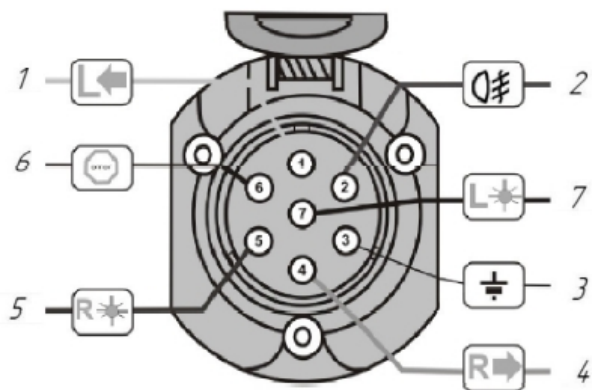
Момент затяжки болтов классом прочности 8.8

Резьба	Момент затяжки, Н*м
M8	25
M10	56
M12	100

## ПОРЯДОК УСТАНОВКИ

1. Снять задний бампер, отсоединить электрику.
2. Установите кронштейны в штатные отверстия в кузове, используя крепёж 1, 2, 5 и 6, а также закладные.
3. Установите балку ТСУ к закреплённым кронштейнам, используя крепёж 1, 5 и 6.
4. Подтяните все элементы крепления.
5. Установите шар, подрозетник и зафиксируйте соответствующими крепежными элементами 3, 4 и 6.
6. Установить электрику и задний бампер.
7. Установку ТСУ рекомендуется производить только специалистам.

## СХЕМА ЭЛЕКТРОМОНТАЖА



1	<i>Желтый</i>	<i>Левый поворот</i>
2	<i>Белый</i>	<i>Задний противотуманный</i>
3	<i>Черный</i>	<i>Масса</i>
4	<i>Желто-зеленый</i>	<i>Правый поворот</i>
5	<i>Коричневый</i>	<i>Освещение номера</i>
6	<i>Красный</i>	<i>Стоп-сигнал</i>
7	<i>Голубой</i>	<i>Габарит</i>

## ПРАВИЛА ЭКСПЛУАТАЦИИ И ТЕХНИЧЕСКОГО ОБСЛУЖИВАНИЯ

1. Техническое обслуживание ТСУ заключается в периодическом осмотре болтовых соединений ТСУ с автомобилем, крепления приборов электрооборудования и состояния окрашенной поверхности ТСУ. В целях предотвращения появления коррозии ТСУ необходимо содержать в чистоте от коррозионно-активных материалов (дорожная соль, грязь и влага). При обнаружении царапин, сколов – поврежденное место необходимо обработать восстанавливающей краской, либо обратиться в сервисную службу.
  2. Если автомобиль эксплуатируется без прицепа, необходимо сцепной шар покрыть защитной смазкой и надеть защитный колпак. При сцепке прицепа с автомобилем шар должен быть смазан консистентной смазкой.
  3. После фиксации сцепной головки прицепа на шаре ТСУ, осуществлять страховочную связь прицепа с автомобилем, используя петлю на ТСУ для крепления страховочных цепей.
  4. После пробега 1000 км с прицепом проверить затяжку всех резьбовых соединений ТСУ.
- Не допускается буксировка прицепов полной массой более указанной и со скоростью, превышающей 90 км/час.**

## ГАРАНТИЙНЫЕ ОБЯЗАТЕЛЬСТВА

1. ООО «Трио Сервис» гарантирует безотказную работу ТСУ в течении 12 месяцев со дня установки в специализированной мастерской, при условии его эксплуатации в полном соответствии с настоящим руководством. Предприятие не несет ответственность за безопасность и надежность работы ТСУ при внесении потребителем изменений в его конструкцию, а также при использовании метизов классом прочности ниже 8.8.
2. Любые претензии принимаются во внимание только при наличии заполненного свидетельства об установке с печатью и подписью установщика.
3. Изготовитель оставляет за собой право на изменение конструкции ТСУ, поэтому некоторые изменения, не ухудшающие его прочностные и потребительские качества, могут быть не отражены в настоящем руководстве.

## СВИДЕТЕЛЬСТВО ОБ УСТАНОВКЕ

<b>ТСУ 91101-А</b>		Установлено на автомобиль:
Марка.....	Модель.....	VIN.....
Мы, как установщики ТСУ на данное транспортное средство подтверждаем, что точки крепления установки ТСУ на кузове автомобиля, а также процесс установки отвечает требованиям схемы монтажа, указанной в данной инструкции по монтажу		
М.П.	Дата установки.....	Подпись.....

*Благодарим Вас за то, что Вы выбрали наше изделие. Надеемся, что оно в полной мере оправдает Ваши надежды и при покупке следующего автомобиля мы снова можем приветствовать Вас среди наших покупателей. Счастливого пути!*

ООО «Трио Сервис» 196105, Санкт-Петербург, ул. Сызранская, д.23А, лит.А  
тел. 8 (800) 301-37-57