

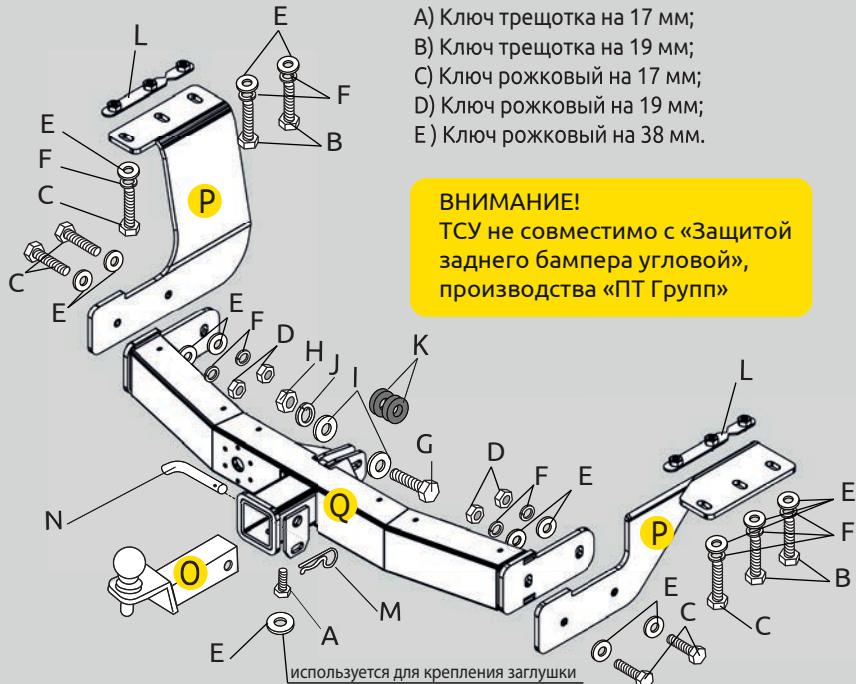


Naval H6 2014-

Тягово-цепное устройство (ТСУ) съемный квадрат. Арт. 17011501

Комплектация

- A) Болт M10x20 – 1 шт.
- B) Болт M10x30x1,25 – 4 шт.
- C) Болт M10x40x1,25 – 6 шт.
- D) Гайка M10x1,25 – 4 шт.
- E) Шайба M10 увеличенная – 15 шт.
- F) Шайба гроверная M10 – 10 шт.
- G) Болт M12x60x1,25 – 1 шт.
- H) Гайка M12x1,25 – 1 шт.
- I) Шайба M12 – 2 шт.
- J) Шайба M12 гроверная – 1 шт.
- K) Шайба 28x13 – 2 шт.
- L) Закладная фигурная – 2 шт.
- M) Шплинт – 1 шт.
- N) Палец для фаркопа гнутый – 1 шт.
- O) Съемный шар в сборе – 1 шт.
- P) Кронштейн боковой – 2 шт.
- Q) Кронштейн центральный – 1 шт.
- R) Заглушка для ТСУ – 1 шт.



Требуемые инструменты

- A) Ключ трещотка на 17 мм;
- B) Ключ трещотка на 19 мм;
- C) Ключ рожковый на 17 мм;
- D) Ключ рожковый на 19 мм;
- E) Ключ рожковый на 38 мм.

ВНИМАНИЕ!
ТСУ не совместимо с «Защитой заднего бампера угловой», производства «ПТ Групп»



Требования к установке:

- Не устанавливать изделие на другую марку и модель автомобиля;
- Не устанавливать изделие в места не предусмотренные данной инструкцией;
- Не подвергать изделие сварочным работам;
- Выполнять установку изделия строго руководствуясь данной инструкцией по установке.

Требования к эксплуатации:

- Не вставать на изделие;
- Не использовать изделие в качестве опоры для домкрата;
- Каждые 5 000 км подтягивать соед. элементы изделия.;
- На неасфальтированном покрытии грузоподъемность сокращается в 2 раза а скорость не должна превышать 30 км/ч.

Изделие изготовлено из стали • Сцепка и расцепка прицепа к ТС возможна одним человеком, без применения специальных инструментов • Конструкция изделия обеспечивает выполнение сохранности характеристик и функционирование после замены изнашивающихся деталей. Изнашиваемые детали взаимозаменяемы • Ограничения на использование механического сцепного устройства и его элементов см. в данной инструкции • Усиление зоны крепления при установке изделия на ТС не требуется При установке изделия на автомобиль шаровый наконечник не ухудшает видимость и не закрывает задний номерной знак.

Габаритные размеры изделия: 1064x67x303 мм.
Присоединительный размер: 755 мм.
Высота установки: 420 мм.
Максимальные углы поворота при установке изделия на ТС составляют:
- в горизонтальной плоскости - 70 град.
- в вертикальной плоскости - 30 град.
Пространственное положение шарового наконечника регламентировано ГОСТом Р 41.55-2005.

Фаркоп не предназначен для установки багажных платформ с креплением на шар, использовать платформу под американский квадрат.
При установке изделия на ТС расстояние от центра шарового наконечника до вертикальной плоскости проходящей через наиболее удаленную назад крайнюю точку оборудования составляет 90 мм.

ООО «ПТ ГРУПП»

адрес: 445000, Самарская обл.
г. Тольятти, ул. Вокзальная, 102А,
строение 1.

СВИДЕТЕЛЬСТВО О ПРИЕМКЕ

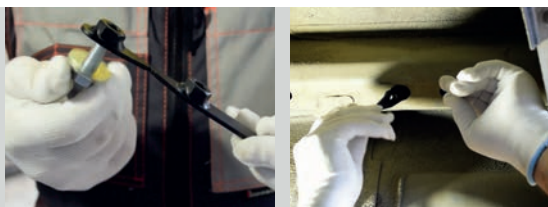
Дата упаковки _____ Штамп ОТК _____

СВИДЕТЕЛЬСТВО О ПРОДАЖЕ

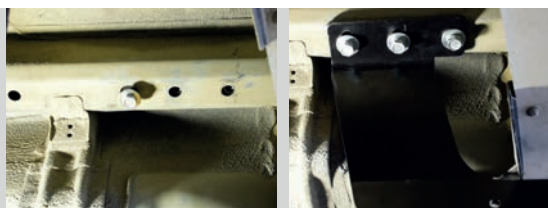
Дата продажи _____ Штамп магазина _____



ШАГ 1. Вкрутите болт М10х30х1,25 в фигурную закладную. Вставьте закладную, держа её за болт, в технологическое отверстие в левом заднем лонжероне автомобиля, как показано на фото. Согните закладную в самом узком её месте, для того, чтобы закладная полностью вошла внутрь лонжерона.



ШАГ 2. Выпрямите закладную, держа её за болт. Совместите отверстия в закладной и в лонжероне. Приложите кронштейн боковой к крайнему отверстию в лонжероне и закрепите кронштейн болтом М10х40х1,25. Выкрутите болт М10х30х1,25 из закладной и совместив остальные отверстия кронштейна, лонжерона и закладной, соедините детали болтами М10х30х1,25 через шайбы М10.



ШАГ 3. Для удобства установки правого кронштейна отсоедините крепление глушителя автомобиля и повторите шаги 1 и 2.



ШАГ 4. Для установки центрального кронштейна, вставьте в буксирную петлю две шайбы 28х13 из комплекта поставки. Затем совместив отверстие в центре балки с отверстиями в шайбах закрепите всё с помощью болта М12х60х1,25 с гайкой М12х1,25 через две шайбы М12 с двух сторон и гровер М12. Затем соедините боковые кронштейны с центральной балкой болтами М10х40х1,25 через шайбы М10 и гайки М10.



ШАГ 5. Затяните все резьбовые соединения. Закрепите глушитель. Установите съемный шар в сборе и закрепите его пальцем гнутым с шплинтом. Зафиксируйте съемный шар винтом М10х20 снизу. Затяните шар с помощью ключа рожкового или головки на 38мм. Установка завершена.



Тип соединения: шаровый; Диаметр сцепного шара: 50 мм.; Масса комплекта ТСУ 17011501: 21,6 кг.

ТСУ	Артикул	D(кН)	S(кг)	T(кг)	C(кг)	A(кг)
Naval Н6	17011501	10,7	100	2240	750/1500*	1500

D= (g*T*A)/(T+A) - горизонтальная сила, действующая между тягачом и прицепом; S - статическая вертикальная нагрузка на шар; T- технически допустимая максимальная масса тягача; C - допустимая масса прицепа по данным автопроизводителя (*для прицепа оборудованного тормозами); A - максимальная масса прицепа по данным производителя ТСУ.

Тягово-сцепное устройство (Naval Н6) предназначено для сцепки легкового автомобиля с буксируемым прицепом полной массой до 1500 кг. Скорость автопоезда не должна превышать 80 км/ч. Рекомендуемая заводом-автопроизводителем масса прицепа 750/1500 кг* (*для прицепа, оборудованного тормозами)

Памятка по уходу за деталями из нержавеющей стали.

Продукция компании «ПТ-групп» изготавливается из нержавеющей стали марки AISI 304 и отвечает самым высоким стандартам сегодняшнего дня.

Детали из нержавеющей стали от аналогов из других металлов выгодно отличает высокая устойчивость стали к воздействию химических реагентов и повышенная стойкость к образованию ржавчины.

Следуйте правилам по эксплуатации и уходу за деталями из нержавеющей стали, и они прослужат вам долго и надёжно:

- Не реже одного раза в месяц полируйте поверхность деталей с применением средств по уходу за нержавеющей сталью;
 - При полировке избегайте интенсивной полировки отдельных участков деталей, полировка должна быть равномерной;
 - Не используйте металлические терки и губки с абразивом для ухода за изделиями;
 - Не используйте хлорсодержащие и концентрированные соляно-содержащие средства по уходу;
 - Регулярно убирайте загрязнения с поверхностей деталей;
 - Избегайте длительного контакта деталей из нержавеющей стали с изделиями из ржавеющего (черного) металла.
 - Не реже одного раза в две недели обрабатывайте поверхность деталей средствами по уходу за нержавеющей сталью.
- Помните, что залог длительной и беспроблемной эксплуатации – аккуратное и бережное обращение с изделием!

телефон технической службы поддержки

8 (800) 200 77 92

(звонок по России бесплатный)

www.ptuning.ru

ООО «ПТ ГРУПП»

адрес: г. Тольятти, ул. Вокзальная 102А.

ПРИЛОЖЕНИЕ

К СЕРТИФИКАТУ СООТВЕТСТВИЯ № ЕАЭС RU C-RU.АИ24.В.00153/19

Серия **RU** № **0631158**

Сведения о продукции, на которую выдан сертификат соответствия

Код ТН ВЭД ЕАЭС	Полное наименование продукции, сведения о продукции, обеспечивающие её идентификацию (тип, марка, модель, артикул и др.)	Наименование и реквизиты документа (документов), в соответствии с которыми изготовлена продукция
8708 29 900 9	06031501 Тягово-сцепное устройство съемный квадрат KIA RIO X-Line 2017-; 06051501 Тягово-сцепное устройство съемный квадрат KIA Sorento Prime 2018-; 17031501 Тягово-сцепное устройство съемный квадрат Haval F7 2019-; 17011501 Тягово-сцепное устройство съемный квадрат Haval H6 2014-; 22011501 Тягово-сцепное устройство съемный квадрат GEELY Atlas 2018-; 21061501 Тягово-сцепное устройство съемный квадрат MITSUBISHI Outlander 2016-; 09111501 Тягово-сцепное устройство съемный квадрат TOYOTA Fortuner 2016-.	ТУ 29.32.20-005-42540118-2018 «Тягово-сцепные устройства. Технические условия».

Руководитель (уполномоченное лицо) органа по сертификации

Эксперт (эксперт-аудитор)
(эксперты (эксперты-аудиторы))

(подпись)
(подпись)



Маслова Ульяна Викторовна
(Ф.И.О.)

Гаспарян Георгий Сергеевич
(Ф.И.О.)