

Nakrętka M12; Nut
Podkt. spręż. 12,2; Spring Washer
Podkt. okr. 13; Plain Washer

Nakrętka M12; Nut
Podkt. spręż. 12,2; Spring Washer
Podkt. okr. 13; Plain Washer
Tylko w modelu SWB; Only model SWB

Śruba M12x1,25x40-8.8; Bolt
Podkt. spręż. 12,2; Spring Washer
Podkt. okr. 13; Plain Washer

Nakrętka M10; Nut
Podkt. spręż. 10,2; Spring Washer
Podkt. okr. 10,5; Plain Washer

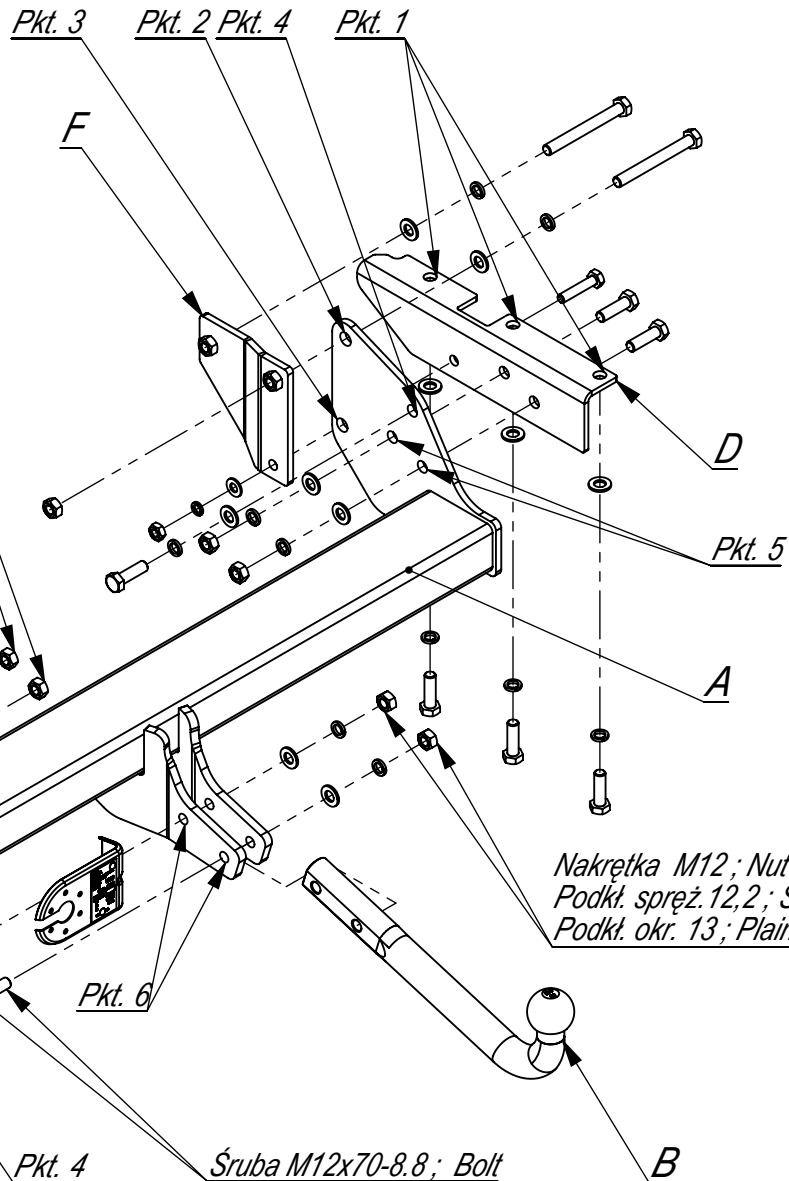
Podkt. spręż. 12,2; Spring Washer
Podkt. okr. 13; Plain Washer
Tylko w modelu LWB; Only model LWB

Śruba M12x110-8.8; Bolt
Podkt. spręż. 12,2; Spring Washer
Podkt. okr. 13; Plain Washer

Śruba M10x50-8.8; Bolt

Śruba M12x40-8.8; Bolt

Śruba M12x1,25x40-8.8; Bolt
Podkt. spręż. 12,2; Spring Washer
Podkt. okr. 13; Plain Washer



Nakrętka M12; Nut
Podkt. spręż. 12,2; Spring Washer
Podkt. okr. 13; Plain Washer

Nr katalogowy Marka

Y/026

Mitsubishi Pajero SWB/LWB od 2007 ->

MIOLA
HAKPOL

96-111 Kowiesy, Chojnata 23 A
tel. +48 46 831 73 31

Gniazdo 7-biegunowe 12V
z ruchomymi bolcami
Symbol SWW 1135-812

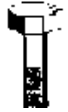





Oznaczenie zacisku	Zacisk do łączenia przewodów	Kolory
31	do masy pojazdu	Biały , white
L	do świateł kierunku jazdy lewych	Żółty , yellow
R	do świateł kierunku jazdy prawych	zielony, green
54	do świateł hamowania	czerwony, red
58L	do świateł pozycyjnych lewych	czarny, black
58R	do świateł pozycyjnych prawych	brązowy, brown
+	tylne światła przeciwmgłowe	niebieski , blue

Moment skręcający dla śrub i nakrętek (8.8)			
Torgue settings for nuts and bolts (8.8)			
M8	25 Nm	M12	85 Nm
M10	55 Nm	M14	135 Nm
M16	195 Nm		

Mitsubishi Pajero SWB,LWZB
07 -
NO CAT. Y/026

INSTRUKCJA MONTAŻU:
FITTING INSTRUCTION:

ZESTAW ŚRUBOWY:
FASTENING MEANS:

	-M12x70 8.8 -M12x40x1,25 8.8 -M12x40 8.8 -M12x110 8.8 -M10x50 8.8	2szt 8szt 4szt 4szt 2szt		
	-M12 -M10	18szt 2szt		
	-M12 -M10	18szt 2szt		
	-M12 -M10	10szt 2szt		

- Odkręcić chlapacze i zdemontować belkę z uchwytemi holowniczymi (nie będą już potrzebne). (w wersji długiej odkręcić filtr klimatyzacji).
- Elementy C i D przykręcić do podłużnic poprzez otwory technologiczne śrubami M12x1,25x40. (pkt 1).
- Następnie belkę haka A przyłożyć do elementów C i D i skręcić śrubami M12x40 (pkt 5) i śrubami M10x50 (pkt 3).
- W wersji długiej przyłożyć elementy E i F do belki haka A , skręcić śrubami M10x50 (pkt 3) i śrubami M12x110 (pkt 2) (w wersji krótkiej elementy E i F nie będą wykorzystywane).
- Zamontować filtr klimatyzacji (wersja długa)
- Przykręcić chlapacze.
- Przykręcić kulę zaczepu i blachę gniazda elektrycznego śrubami M12x70 8.8.
- Dokręcić wszystkie śruby z momentem wg tabeli.
- Podłączyć instalację elektryczną.

Zakład Produkcyjno Handlowo Usługowy
96-111 Kowiesy, Chojnata 23A
tel. (0-46) 831 73 31, fax 831 74 29
www.hakpol.pl
POLAND

Zaczep kulowy do samochodu:

MITSUBISHI PAJERO SWB/LWD V80/V90

02/07 -

Nr katalogowy **Y/026**

KARTA GWARANCYJNA

Warunki gwarancyjne i postępowanie reklamacyjne

1. Producent zobowiązuje się do wymiany wadliwego wyrobu w okresie 12 miesięcy od daty zakupu lub 24 miesięcy od daty produkcji, w terminie 14-dniowym.
2. Wymianę wadliwego wyrobu dokonuje się w miejscu zakupu lub bezpośrednio u producenta.
3. Nie podlega reklamacji gwarancyjnej zaczep kulowy, którego uszkodzenie nastąpiło:
 - a) wskutek wypadku,
 - b) wskutek nieprzestrzegania zasad prawidłowej obsługi, eksploatacji, konserwacji podanych w instrukcji.
4. Karta gwarancyjna bez daty sprzedaży, pieczęci sklepu lub warsztatu montującego, nie może służyć jako podstawa do reklamacji.
5. W skutek nie prawidłowego zamontowania zaczepu.

Przeznaczenie

Zaczep kulowy zamontowany do samochodu przeznaczony jest do holowania przyczep towarowych i turystycznych.

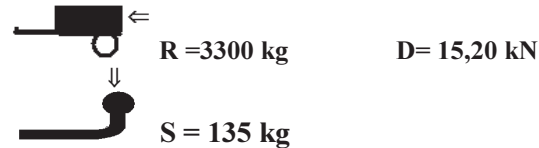
Warunki zamontowania

Zaczep może być zamontowany i eksploatowany w samochodzie, który posiada właściwy stan techniczny elementów podwozia, poprzez które następuje podłączenie zaczepu.

Elementy te nie mogą być uszkodzone mechanicznie ani poprzez działanie korozji.

WARUNKI EKSPLOATACJI.

Zaczep posiada tabliczkę znamionową obowiązującą użytkownika w zakresie prawidłowego i bezpiecznego obciążenia.



W czasie całej eksploatacji należy poszczególne elementy zaczepu utrzymywać w należyтым stanie technicznym (właściwie dokręcone elementy złączone, całość konstrukcji zabezpieczona przed działaniem korozji).

Przyczepa musi być połączona z samochodem dodatkowym złączem o odpowiedniej wytrzymałości.

UWAGA

Uszkodzenia mechaniczne zaczepu kulowego np. w wyniku najechania, zaczepienia przeszkodę, wykluczają dalszą eksploatację haka.

Uszkodzony zaczep kulowy nie może być naprawiany.

Sprawdzić śruby mocujące zaczep kulowy po około 1000 km przebiegu eksploatacji.

Nacisk pionowy na kulę zaczepu nie może przekroczyć 115 kg.

Po zamontowaniu zaczepu kulowego należy dokonać przeglądu na stacji diagnostycznej!

data sprzedaży.....

nr rej poj

Data produkcji.....-.....
m-c rok.

.....
pieczęć sprzedawcy.