



**Гарантийный талон модуля 024-698 L
Смарт коннект 7 контактов**

Модель а/м: _____ Рег. номер: _____ VIN а/м: _____ Подпись владельца _____	Дата монтажа: _____ <div style="text-align: center; border: 1px solid black; border-radius: 50%; width: 100px; height: 100px; margin: 0 auto;"> М.П. </div> Подпись: _____
---	---

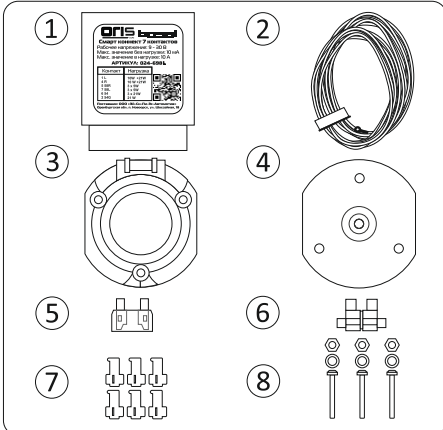
Гарантийные условия

- ① Компания даёт гарантию на 24 месяца со дня установки устройства.
- ② Установка и ремонт должны осуществляться в специализированных сервисных пунктах.
- ③ В гарантийный период ремонт устройств производится бесплатно.
- ④ Гарантия не действует в случаях:
 - повреждения по причине неправильной установки устройства,
 - повреждения по причине подачи на модуль сверхнормативного напряжения,
 - повреждения, связанные с неправильным использованием,
 - в случае, если устройство было модифицировано потребителем.
- ⑤ Покупатель должен ознакомиться с основными Правилами гарантии.



Поставщик - ООО «Эй-Си-Пи-Эс-Автомтив»
462800, Оренбургская обл.,
п. Новоорск, ул. Шоссейная, д. 18
Тел. (353 63) 7-05-06, факс (353 63) 7-13-20
<http://acps-automotive.ru>. Сделано в России

- | | |
|------------------------------------|-------|
| 1. Блок управления | 1 шт. |
| 2. Жгут проводов | 1 шт. |
| 3. Розетка 7 pin | 1 шт. |
| 4. Пыльник | 1 шт. |
| 5. Предохранитель 15 А | 1 шт. |
| 6. Корпус предохранителя | 1 шт. |
| 7. Зажимы для быстрого подключения | 6 шт. |
| 8. Установочный комплект розетки | 1 шт. |



- ① При установке блока на а/м с одним проводом заднего фонаря стоп/габарит, необходимо подключить оба провода блока СТОП (красный) и ГАБАРИТ (коричневый) к проводу стоп/габарит заднего фонаря а/м. Провода блока к розетке ТСУ подключать по схеме.
- ② Фиолетовый провод управления дополнительным каналом можно использовать для управления внешними устройствами через механическое реле-переключатель. При подключении прицепа на фиолетовом проводе появляется сигнал «-».

ПАРАМЕТР ОПИСАНИЕ

● (PR) фиолетовый	не используется
STOP (RD) красный	стоп-сигнал
⊕ (BL) синий	противотуманки или задний ход
⊖ (YL) жёлтый	левый поворотник
⊕ (GR) зелёный	правый поворотник
⊖ (BR) коричневый	габариты
(RD) красный	+ питание
⊖ (BK) чёрный	масса
⊖ (WT) белый	масса

АВТОМОБИЛЬ ПРИЦЕП

